

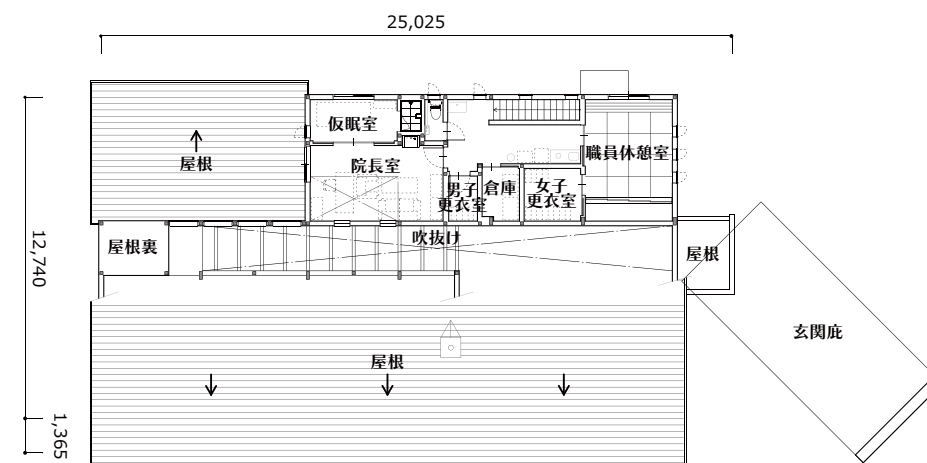
# うえむら整形外科

所在地: 岐阜県郡上市八幡町五町3丁目15-11、-12、-13、-14

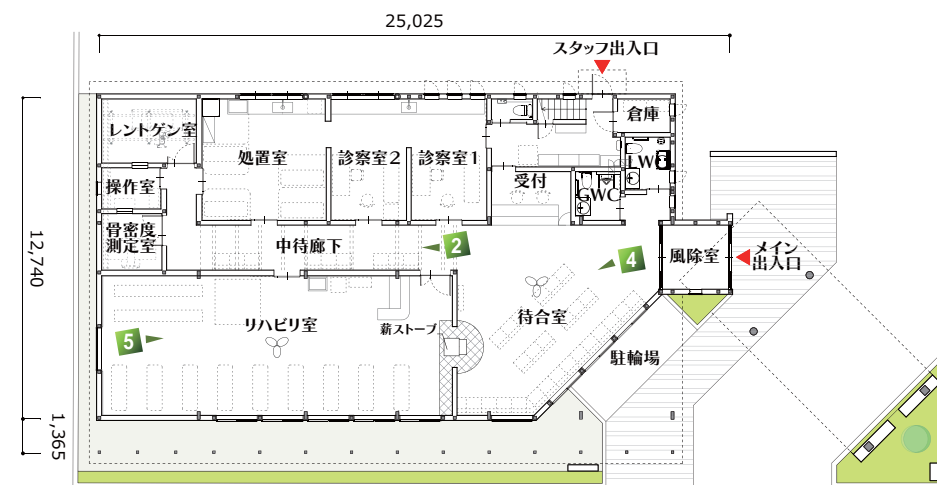
主要用途: 診療所(整形外科)



北側から全景の見る。1



2階平面図 Scale=1/300



1階平面図 Scale=1/300



やさしい光がふりそそぐ中待廊下。2

## 大きな屋根に包まれた建築

～郡上八幡と共にある建築を目指して～

通称「郡上八幡」の旧城下町、中心繁華街へ向かう入口付近に立地するクリニックです。

四方を山と川に囲まれた豊かな「自然」と郡上おどりや古い町並み、神社仏閣など様々な「歴史」とともに繁栄してきた城下町のクリニックとして、郡上八幡の風景にふさわしい建築を目指しました。

大きな屋根を載せることで建物に一体感をあたえ、日本の風景に馴染み深い勾配屋根を現代風にアレンジし、そして地域環境にマッチするようにしました。

そして、軒先とそれを受ける列柱は内外の境界をコントロールし、やさしく繋げてくれます。

内部はあえて節のある木材を使うことで自然らしさを強調しました。屋根の勾配を生かして光や風を全体に行きわたるよう取り込み、また薪ストーブで建物全体を温められるよう一体的な空間としています。

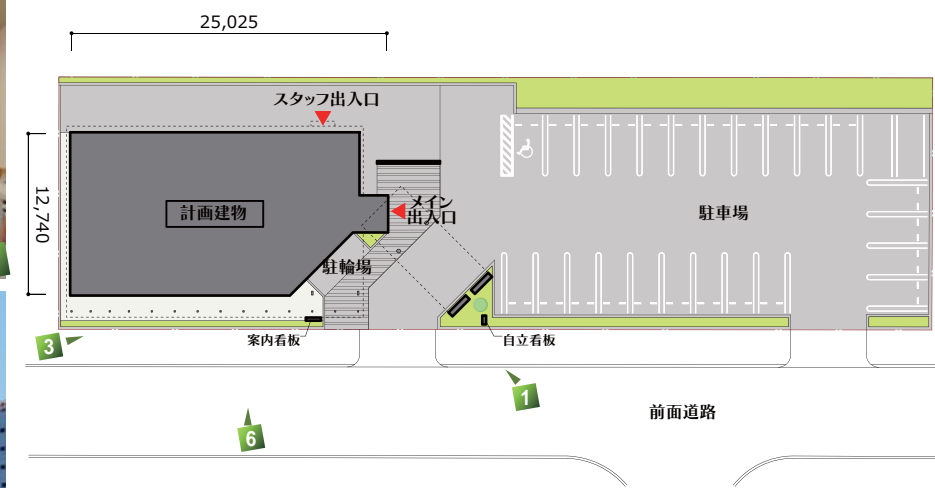
機能的にはクリニックで重要である動線を明快にすることで、患者様にとって分りやすく、スタッフにとって運営しやすいことを心がけました。



内外をつなぐ軒先列柱空間。3 広がりを感じる勾配天井。4 木のぬくもりを感じる柱、梁、腰壁。5



背景の山を受け入れる大きな勾配屋根。6



配置図 Scale=1/600

建築概要	
敷地面積	1,388.04㎡
建築面積	360.38㎡
延べ面積	363.13㎡
階数	地上2階
構造	木造
工期	2009年10月～2010年3月