



敷地北側外観

広島平和クリニック

がんドック 先端医療健診センター / 高精度がん放射線治療センター



敷地南側外観

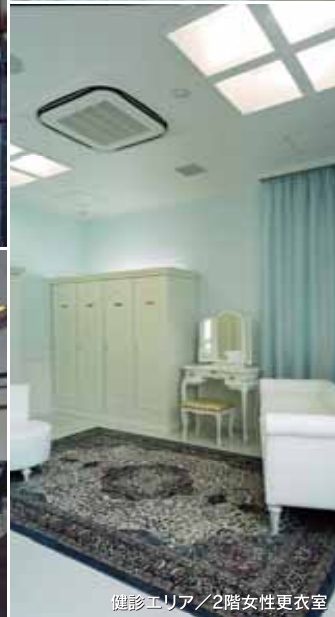
二つのファサードをもつ、がん健診 / 治療専門クリニック



健診エリア / 1階ラウンジ



健診エリア / 2階ラウンジ



健診エリア / 2階女性更衣室



健診エリア / 3階面談室

広島市平和記念公園の西、平和大通りに面して立地するがん健診・がん治療の専門クリニックです。

北側と南側の2方の道路に面した敷地です。北側のがん健診専用のエントランスは御影石張りのクラシックなファサードとし、南側はモダンながん治療専用のエントランスとしました。

がん健診エリアはヨーロピアンクラシックなインテリアとしました。

受診者の方に、日常と少し異なった空間の中でゆったりと贅沢で落ち着いた時間を過ごして頂けるようにしました。

がん治療エリアは、外観・インテリア共モダンなイメージとしました。

不安を抱え治療に来られる患者様とスタッフとのコミュニケーションが少しでも多く図れる様に、リニアック操作室をオープンカウンターとし、開放性をもたせた平面計画としました。

また、一般的にリニアック治療室は治療機械だけの閉鎖的空間になりがちです。本クリニックでは、迷路部分に色の変化するLEDの照明ゲートや、治療室内にパティオをイメージした壁から天井にかけての間接照明を設置する事で、患者様に元気な気持ちを持って頂く手助けとなる様、明るいイメージを表現しました。



治療エリア / リニアック室迷路



治療エリア / リニアック操作室



治療エリア / リニアック室前通路



治療エリア / リニアック室



治療エリア / ホール



治療エリア / 待合ホール