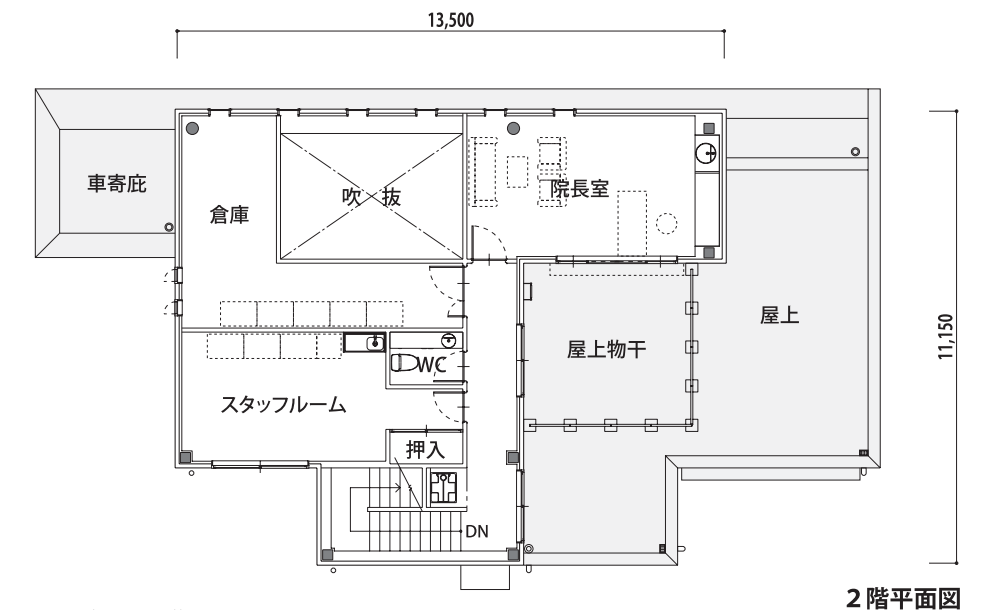


すがぬま耳鼻咽喉科

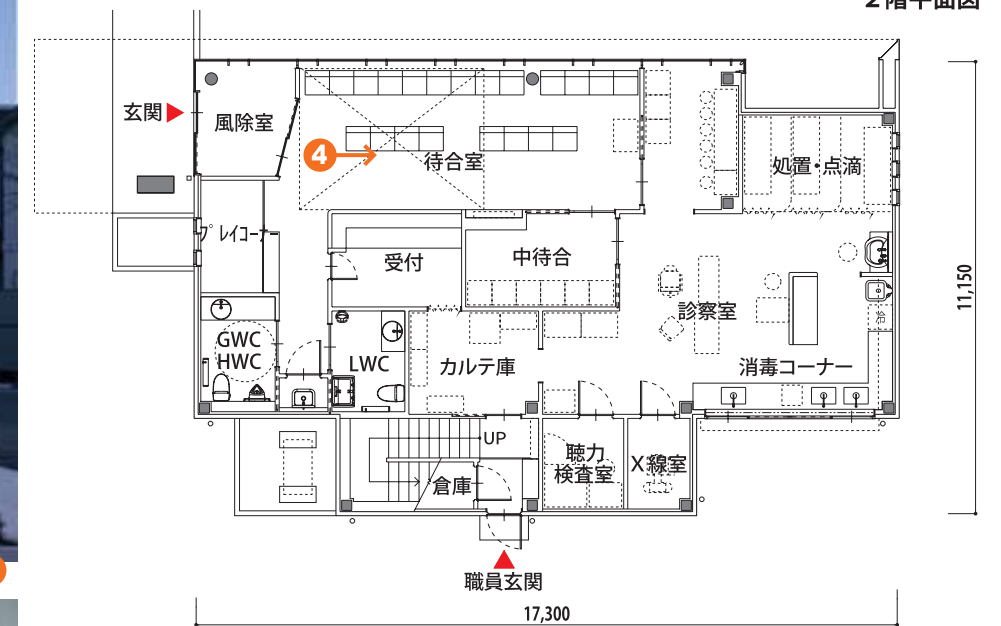
所在地：愛知県刈谷市野田町馬池1-1、沖ノ道34-2
 主要用途：診療所(耳鼻咽喉科)



2頭身の建物バランス——透明感のある1階と、ボリューム感のある2階。①



2階平面図



1階平面図



② スタイリッシュなデザインで誘導性の高い玄関。

可愛らしさとスタイリッシュさ

——親子へのデザインとして

耳鼻咽喉科という科目の特性上、患者さんは子どもとそのお母さんが中心になる事が想定されました。「子どもからも、親からも好まれる建物か?」という問いに対し、「可愛らしく、スタイリッシュな建物」をデザインコンセプトとしました。

愛らしいキャラクターと同様に2頭身の建物バランス。更には、1階には透明感を、2階にはボリューム感を持たせ、可愛らしく、スタイリッシュなイメージを表現しました。

シンプルな構造計画の中で、ガラスの使い方を変化させる事により建物に個性をもたせています。部分的に乳白色のガラスを用い拡散光を室内に取り込み、一層明るい空間を演出しています。

色彩計画については暖色系を中心とした配色とし、穏やかで優しいイメージを創りました。その中で、サインや出入口に彩度の高い色を取り入れる事で、動線の明確化と共に、建物にリズム感+存在感を与えました。



③ 変化のあるガラスのファサード。



④ 暖色系を中心とした穏やかなイメージの待合室。



⑤ 彩度の高い色を用いたサインや出入口。



配置図

敷地面積 898.74㎡
 建築面積 178.60㎡
 延べ面積 265.67㎡
 階数 地上2階
 構造 鉄骨造
 工期 2006年8月
 ~2007年3月