

いわたキッズクリニック

所在地：愛知県春日井市篠木町7-2600-11-5

主要用途：診療所(小児科・アレルギー科)



オレンジの球体がひととき印象的な正面外観。 1

街の新たなシンボル、 子どもたちのための デザイン

新しく整備された幹線道路を軸に、住宅・商業施設・クリニックなどが混在し、新しい街並みが形成されているエリアにこのクリニックは立地しています。

「新しい街のシンボルとなり、地域の皆様から愛される建物」「来院する子どもとご家族が親しみやすい建物」をコンセプトとし、造形的な外観としています。淡い色をした外壁のシル

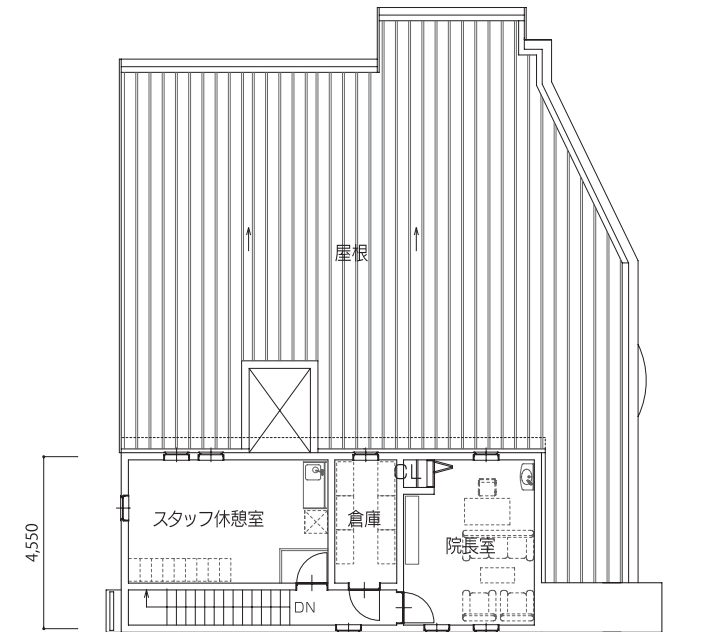
エットと、アイキャッチとなるオレンジ色をした球形のエントランスにより、キュートでほのぼのとした雰囲気とクリニックとしての存在感を両立させました。

平面計画は、クリニックの基本である「患者様にとってわかりやすく、スタッフにとって運営しやすい事」を具現化し、明快な動線計画としています。授乳室やプレイコーナーなどのホ

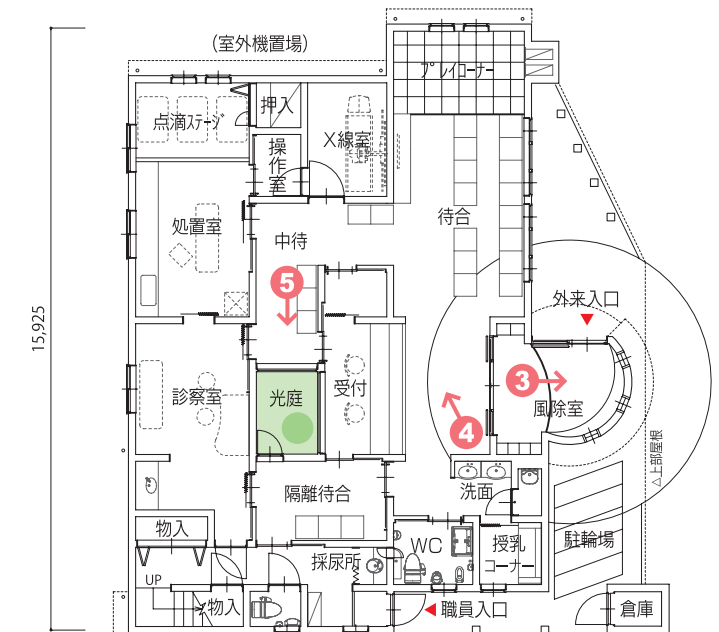
スピタリティー機能の充実にも配慮しています。

建物中央に設けた光庭によって室内にやさしい自然の光を導くことで、患者様の不安な気持ちを和らげます。

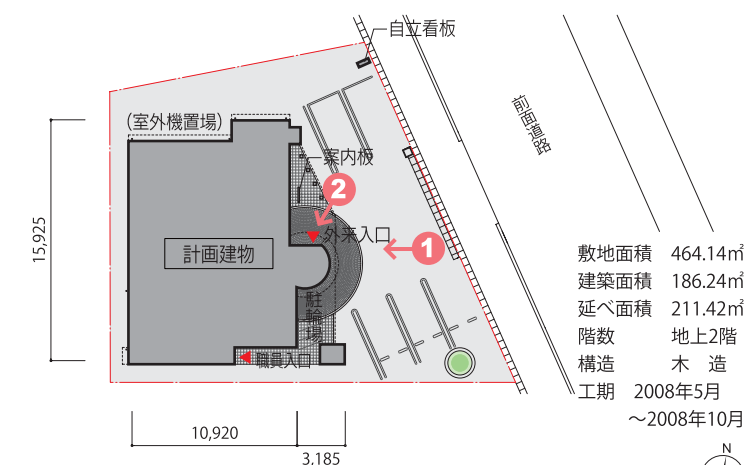
子どもたちが楽しさを感じ、気持ちの面でも元気になるような、少しでも治療の手助けを担うことができる医療施設を目指しました。



2階平面図



1階平面図



敷地面積 464.14㎡
建築面積 186.24㎡
延べ面積 211.42㎡
階数 地上2階
構造 木造
工期 2008年5月
～2008年10月

配置図



エントランスとなっている球体の夜景。 2



円形を活かした設えの風除室。 3



受付後部に光庭が見える。奥にはプレイコーナー。 4



中待合から光庭を望む。 5