

すずき眼科クリニック

所在地：愛知県岡崎市上里1-11-22
 主要用途：診療所(眼科)



シンプルでスタイリッシュな外観。 1

WHITE + BROWN — 周辺環境との調和と存在感

岡崎市内の国道 248 号線からわずかに離れた閑静な住宅地域に立地するクリニック(眼科)です。

住宅・畑・街路樹などの周辺環境と調和しながらも、クリニックとして存在感があり、シンプルでスタイリッシュなバランスのとれた建物を目指しました。

2階建ての多い周囲の住宅や街路樹の景観を崩さないよう、建物は平屋建てとし高さを抑えました。南北に長い敷地に対し、庇により水平ラインを強調することで、高さを抑えつつもボリューム感のある外観とし、大きな庇(車寄せ)と併せ建物に存在感を与えています。

また、ホワイトとブラウンの組み合わせによる外壁カラーがスタイリッシュなイメージを与えると共に、外観のアピールポイントとなっています。

内部は、外観のイメージを連続させ、ホワイト+ブラウンのカラーを用い上品で落ち着いた空間をつくっています。



ゆったり落ち着ける前室。 4



大きなキャンピが存在感を与える。 5



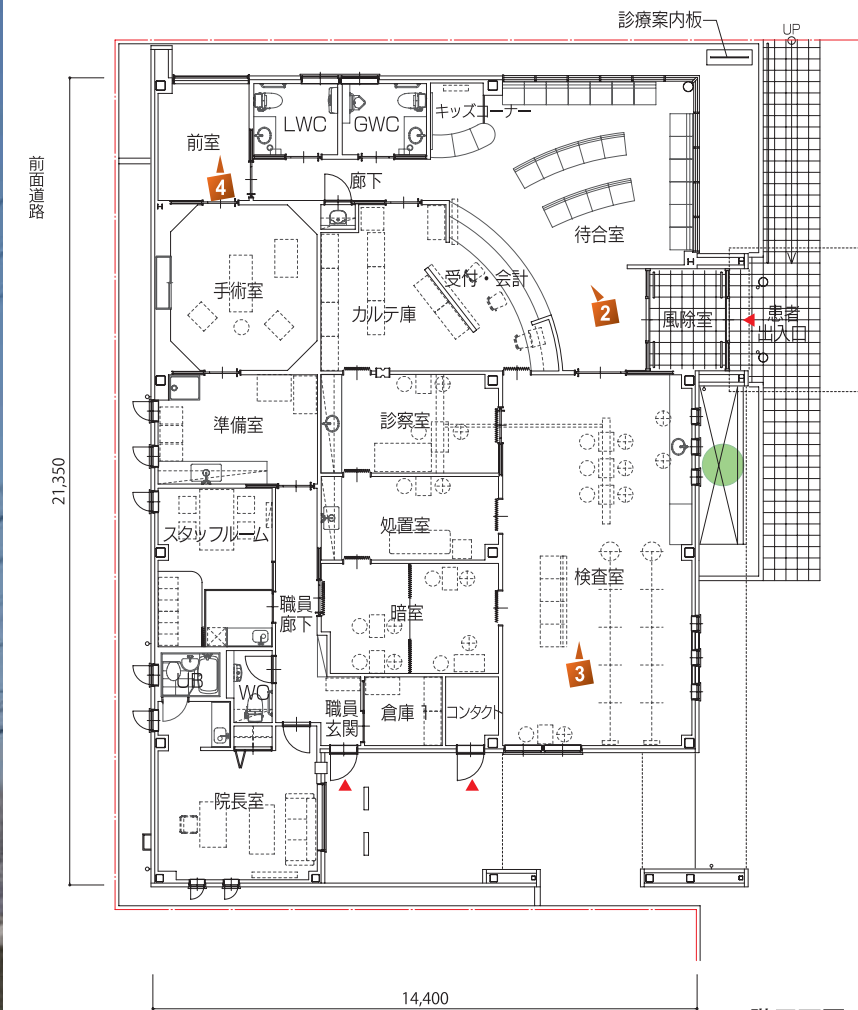
大きな窓や高い天井によって開放的な待合空間。 2



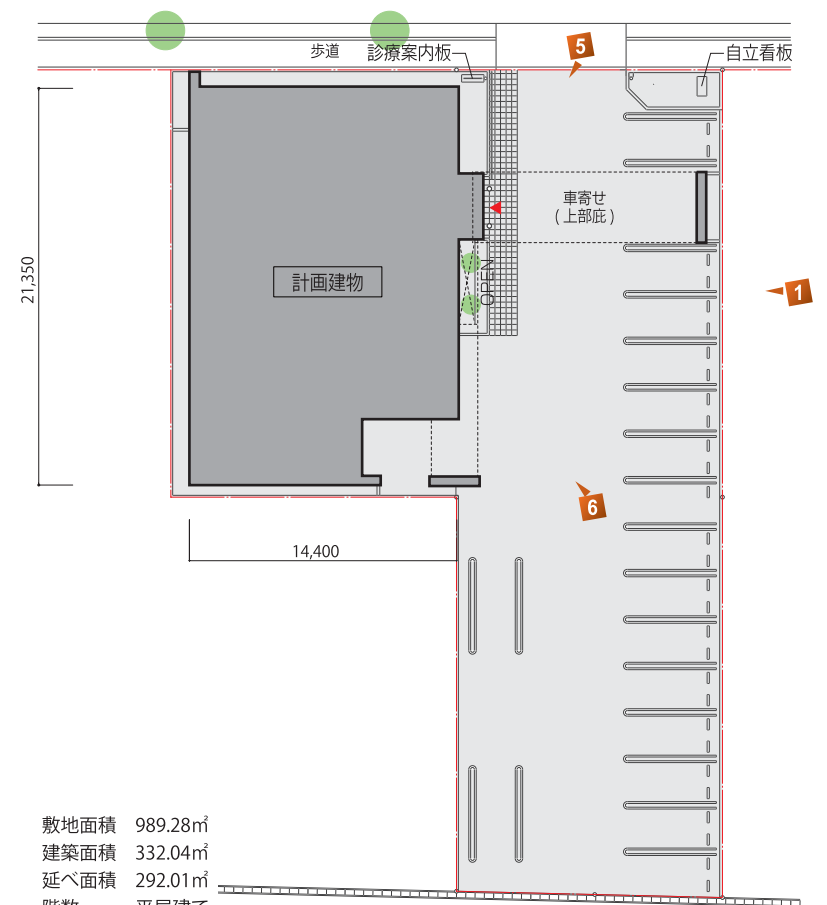
ホテルのようにしつらえられた検査室。 3



壁面サインや植栽が施された外観は、夜には照明により表情を変える。 6



1階平面図



敷地面積 989.28㎡
 建築面積 332.04㎡
 延べ面積 292.01㎡
 階数 平屋建て
 構造 鉄骨造
 工期 2008年10月
 ~2009年4月

配置図